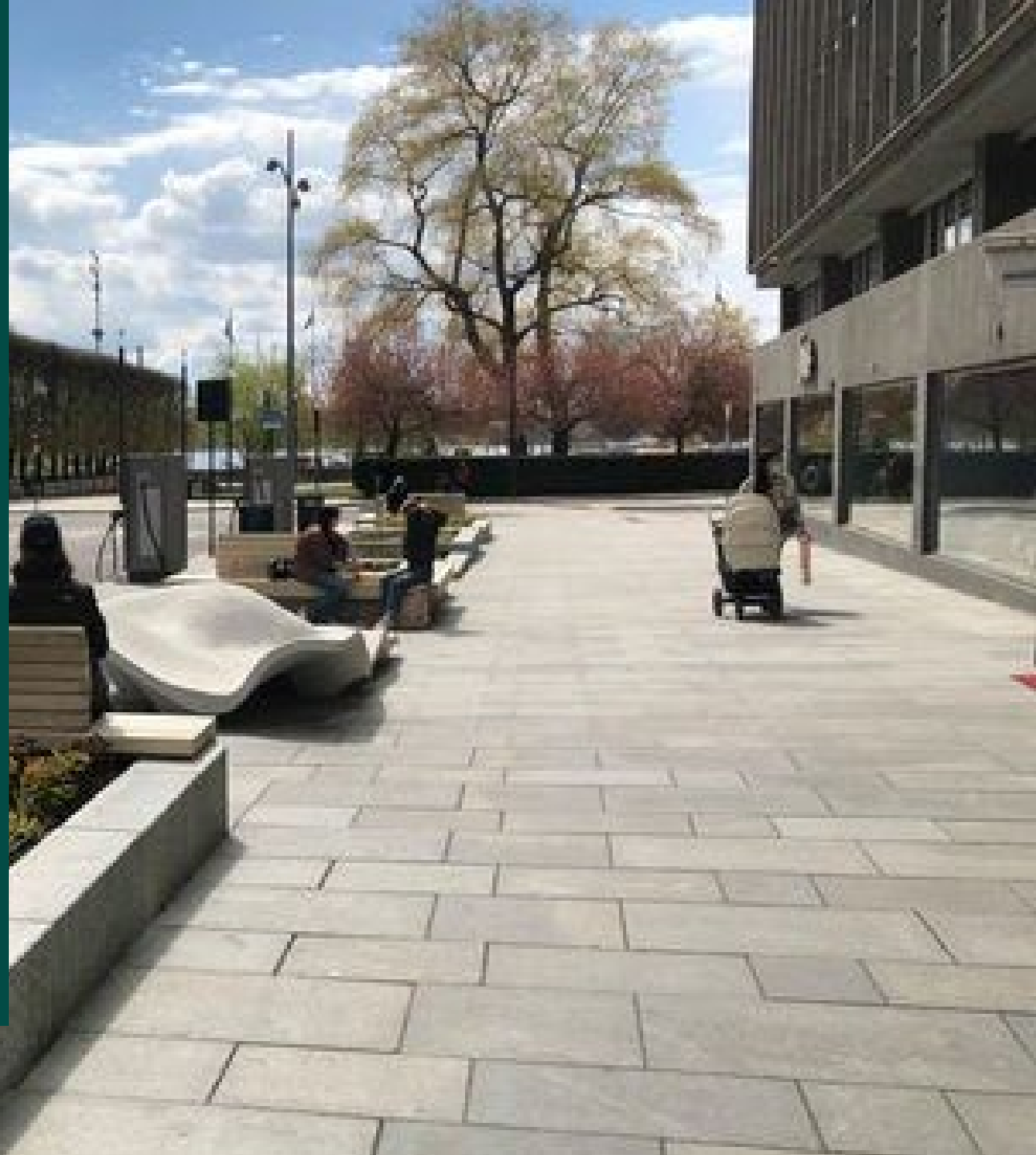




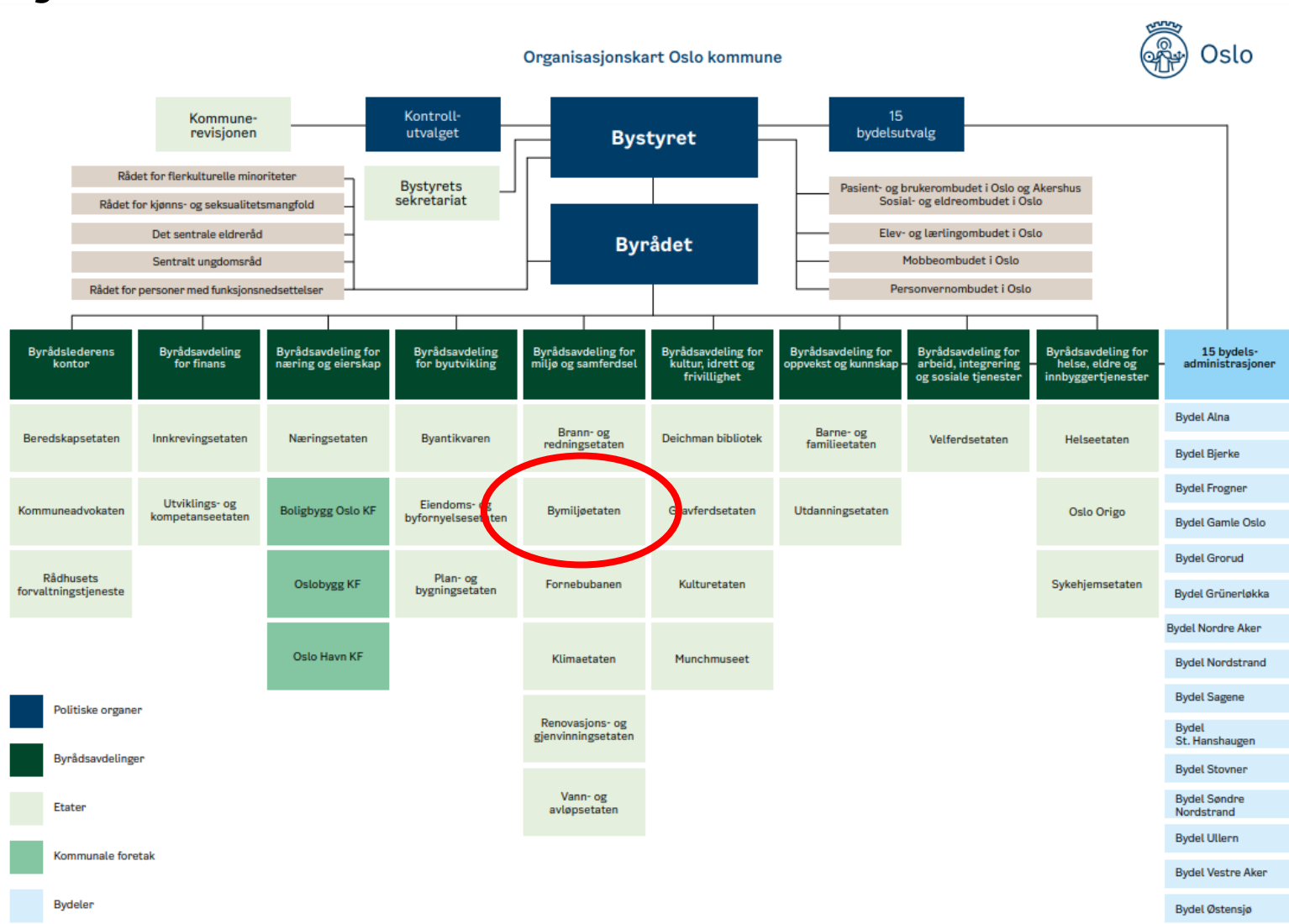
Oslo

Bymiljøetaten + EPD = sant?

Miljørådgiver Bymiljøetaten: Veronica Sund
Veronica.sund@bym.oslo.kommune.no



Organisasjonskart



Oslo kommunes klimastrategi



Anskaffelsesstrategien – Oslo kommune skal bruke innkjøpsmakten for å nå klimamålene

- ▶ Kommunen skal i all planlegging av anskaffelser ta utgangspunkt i målet om å bli en utslippsfri by.
- ▶ Kommunen skal beregne leveransens kostnad ut fra et livssyklusperspektiv. **Klima - og miljøavtrykk og ressursbruk i hele levetiden - fra produksjon, forbruk og til avfallsfasen skal i størst mulig grad inngå i beregningen, og legge føringer for hvilke løsninger som blir valgt.**



OSLO KOMMUNES ANSKAFFELSESTRATEGI

Sammendrag:

Denne saken omhandler ny strategi for Oslo kommunes anskaffelser av varer, tjenester, bygg og anlegg.

Oslo kommune er Norges nest største innkjøper, og har en betydelig innkjøpsmakt. Kommunens anskaffelsesstrategi skal sørge for en felles overordnet tenkning og atferd i kommunens virksomheter, slik at anskaffelser blir et effektivt virkemiddel i arbeidet med å gi innbyggere og næringsliv gode løsninger og tjenester i tråd med dagens og fremtidens behov. Anskaffelsesstrategien skal også legge grunnlag for at kommunens anskaffelser bidrar til å gjøre Oslo til en grønnere, varmere og mer skapende by med plass til alle.

Strategiens hovedmål er at Oslo kommune skal gjennomføre formålstjenlige og kostnadseffektive anskaffelsesprosesser – som gir gode og samfunnsansvarlige løsninger både på kortere og lengre sikt. Fire delmål støtter opp under hovedmålet og følges av strategiske føringer som skal sikre en felles kurs og satsning i virksomhetenes anskaffelsesarbeid. Føringerne omhandler i stor grad kompetanseheving, strategisk planlegging, risikostyring og kulturbygging.

Anskaffelsesstrategien skal følges av en overordnet implementeringsplan, som skal sikre forankring og aktiv gjennomføring av anskaffelsesstrategien i byrådsavdelingene og kommunens øvrige virksomheter.

Saksfremstilling:

1. Innledning

Oslo kommune anskaffer varer, tjenester, bygg og anlegg for rundt 26 milliarder kroner årlig. Kommunen skal bruke sin innkjøpsmakt til å sikre gode og effektive løsninger for byens innbyggere og næringsliv - som skaper tillit til Oslo kommune som tjenesteyter, byutvikler og samfunnsaktør.

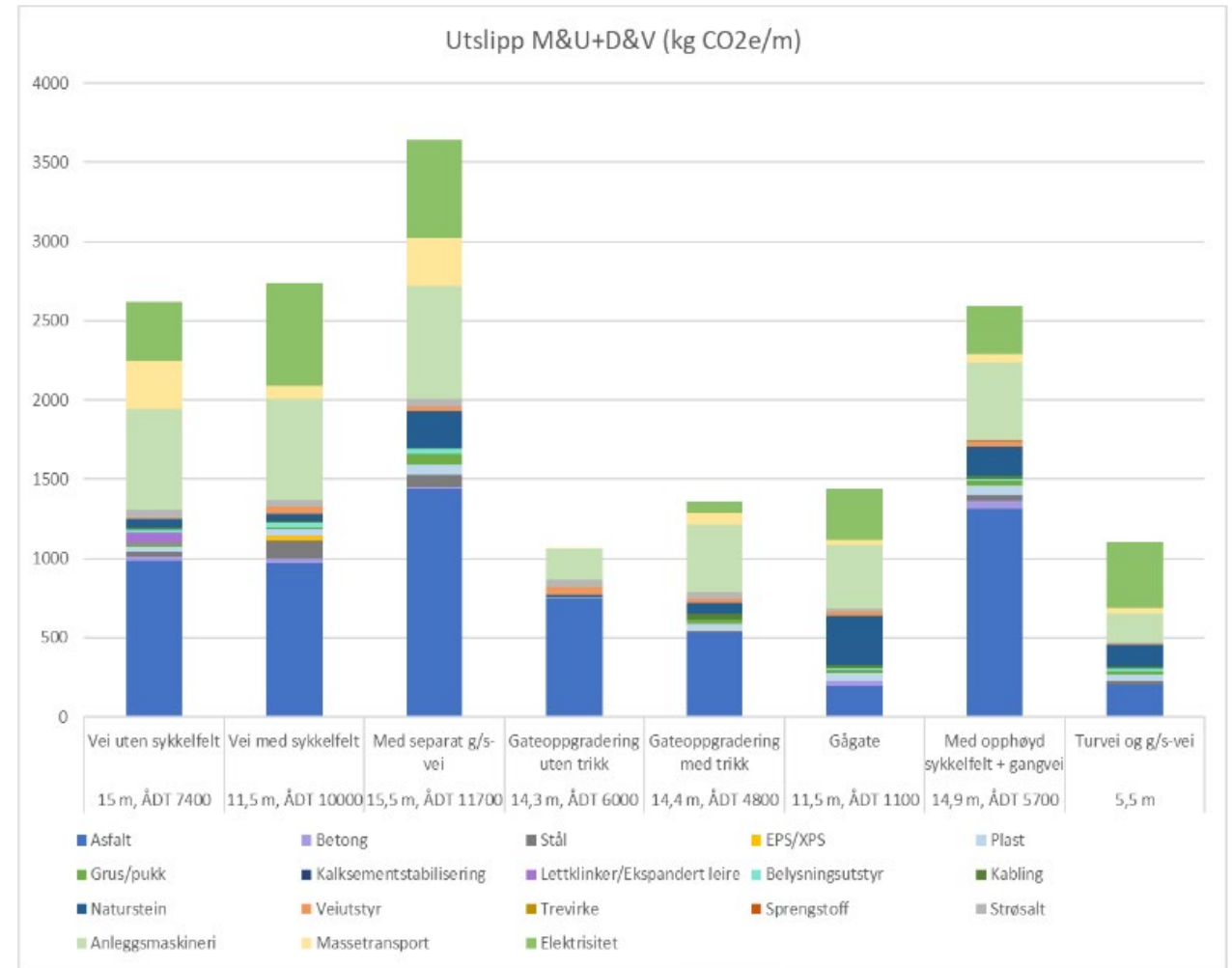
Kommunens virksomheter foretar de anskaffelsene de har behov for innenfor tildelt budsjett. Utviklings- og kompetansetaten (UKE) inngår sentrale rammeavtaler (sankjøpsavtaler) som kommunens virksomheter kan bestille fra på områder der virksomhetene har gjentatte og sammenfallende behov. Anskaffelsesstrategien skal sørge for en felles retning og forståelse for hvordan virksomhetenes anskaffelser skal brukes til å realisere byrådets visjon og målsetninger.

Ny anskaffelsesstrategi avløser Strategi for Oslo kommunes anskaffelser for perioden 2013-2016. Ny strategi tar utgangspunkt i noen av de samme utfordringene som tidligere strategi – som behovet for innovasjonsvennlige anskaffelsesprosesser og ivaretagelse av samfunnsansvar – men knytter strategiske føringer mye tettere til byrådets visjon om en grønnere, varmere og mer skapende by. Tidligere strategi omfattet både strategiske føringer og tiltak for å nå ulike mål.

Tildelingsbrevet

Tiltak i BYM 2022

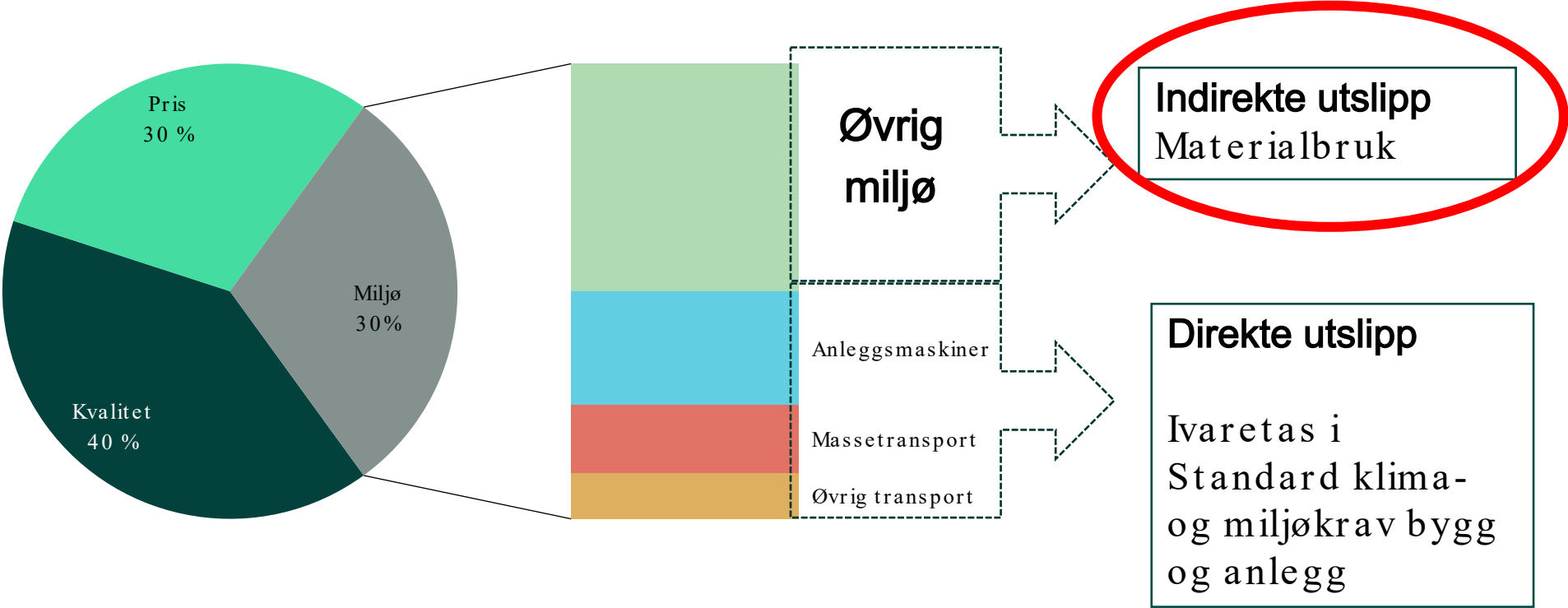
Isamarbeid med UKE og KLI skal BYM innføre ambisiøse klimakrav (CO₂ vektning eller andre egnede klimakrav) i alle innkjøp av asfalt og andre utslippsintensive materialer.



Bruk av EPD i Oslo kommunes asfaltkontrakt

- ▶ Første kontrakt i BYM der man bruker EPD i evalueringen
- ▶ Ser på fasene A1-A3 og C1-C4
- ▶ Fase A4-A5 ivaretas av Oslo kommunes standardkrav klima- og miljøkrav
- ▶ Ved evaluering vektet:
 - pris 50%,
 - EPD 30%
 - maskiner og kjøretøy 20%
- ▶ Entreprenør får bonus/malus basert på klimagassregnskap
- ▶ Mål: motivere entreprenører til å kjøpe asfalt med lavt CO₂-utslipp og kutte utslipp i løpet av kontraktperioden

Oslo kommune standard klima - og miljøkrav



Figur modifisert etter «Klima og miljøkrav til Oslo kommunes Bygge- og anleggsplasser», UKE.

I påvente av LCA -verktøy

Material-kategori	Underkategori/ bruk	Byggherren legger inn mengdeliste, planlagt forbruk Ikke aktuelt for totalentrepriser	Formål med mateiralet	Forslag prosesskode	Entreprenør legger inn mengder kjøpt inn til prosjektet (tonn/ m3/ m)	% gjenbruk inn i materialet	% gjenbruk	Referanse ID til EPD	GWP	GWP	Mengder av materiale brukt i prosjektet (tonn / m3 / m)	Totalt kgCO2eq utslipp A1+A2+A3+A4	Besparelse grunnet gjenbruk kgCO2eq A1+A2+A3+A4	Kommentar
									kgCO2eq A1+A2+A3	kgCO2eq A4				
	Asfaltgrus-betong (Agb)		Faste dekke	63.31 Oppretting av faste dekker				Fyll inn ID EPD	Fyll inn	Fyll inn	Fyll inn			
			Bindlag	65.11 Asfaltdekker bindlag				Fyll inn ID EPD	Fyll inn	Fyll inn	Fyll inn			
			Slitelag	65.21 Asfaltdekker slitlag				Fyll inn ID EPD	Fyll inn	Fyll inn	Fyll inn			
	Asfaltbetong (Ab)		Bindlag	65.12 Asfaltdekker bindlag				Fyll inn ID EPD	Fyll inn	Fyll inn	Fyll inn			
			Faste dekke	63.32 Oppretting av faste dekker				Fyll inn ID EPD	Fyll inn	Fyll inn	Fyll inn			
			Slitelag	65.22 Asfaltdekke slitlag				Fyll inn ID EPD	Fyll inn	Fyll inn	Fyll inn			
	Asfaltert grus (Ag)		Faste dekker	63.34 Oppretting av faste dekker				Fyll inn ID EPD	Fyll inn	Fyll inn	Fyll inn			
			Bærelag	55.1 Bærelag av bitumenstabiliserte materialer				Fyll inn ID EPD	Fyll inn	Fyll inn	Fyll inn			

Mal for klimaregnskap:

Forklaring av bruk:

Det skal rapporteres per type anlegg. Dersom type anlegg mangler i listen, så legg til. Det tas utgangspunkt i at materialet har levetid på 60 år.

Tekniske krav til miljødeklarasjon:

Leverandør skal levere EPD eller tilsvarende miljødeklarasjon type III utført i henhold til EN 15804 for materialer og produkter, der dette finnes. Bymiljøetaten sin "Mal for Faktisk Klimaregnskap" skal benyttes. Hvis det benyttes EPD skal denne være laget iht iht. ISO 14025, innholdet skal være i tråd med krav og retningslinjer i ISO14020, tredjeparts-verifisert og signert med produktkategoriregler (PCR) iht. EN 15804.

Det skal leveres EPD/miljødeklarasjon for livssyklusfasene A1-A4 for materialer. Hvis ikke A4 inngår i EPD/miljødeklarasjon så skal det fremlegges en detaljert utregning basert på transportmåte og lengde slik at klimabelasting kan verifiseres. Det skal regnes ut ved å bruke avstand fra oppgitt produksjonssted i EPD/miljødeklarasjon til prosjektets adresse med bruk av de transportmidlene som oppgis for A4 under informasjonsdelen «Transport fra produksjonssted til bruker A4».

Rapportering i faktisk klimaregnskap:

Dersom det mangler en underkategori i listen i "Mal for faktisk klimaregnskap", skal entreprenøren fylle inn en ny linje og legge inn nødvendig informasjon.

Det skal rapporteres på andel av materialet (%) som er gjenbrukt, og det skal regnes ut besparelse i utslipp av klimagasser (kgCO₂eq) per 1000 (tonn) materiale bespart grunnet gjenbruk av materialer.

Utslippsfaktorer:

Det vil si utslipp per enhet. For beregning av utslippsfaktorer skal det benyttes samme data et skal benyttes europeiske gjennomsnittlige eller norske gjennomsnittlige verdier.

Miljødeklarasjon – er et dokument som oppsummerer miljøprofilen til en komponent, ferdig produkt eller tjeneste på en standardisert og objektiv måte. Den mest kjente miljødeklarasjonen er EPD (Environmental Product Declaration).

Globalt oppvarmingspotensiale (GWP) er et mål på de ulike drivhusgassenes effekt når det gjelder global oppvarming. GWP er en måling som gjør det mulig å sammenligne oppvarmingseffekten til de ulike klimagassene. GWP-verdiene viser til akkumulert oppvarmingseffekt i forhold til karbondioksid over et valgt tidsrom. Ved hjelp av verdier for GWP kan vi regne om utslippene av ulike klimagasser til CO₂-ekvivalenter, dvs. den mengde CO₂ som ville hatt den samme klimaeffekt som det aktuelle utslippet. F.eks. ville et utslipp på 1 tonn KFK12 tilsvare et utslipp på 10900 tonn CO₂, fordi KFK12 har 10900 ganger sterkere klimaeffekt enn CO₂. GWP er beskrevet for hvert livsløp i en EPD.

Materialer og produkter BYM bruker

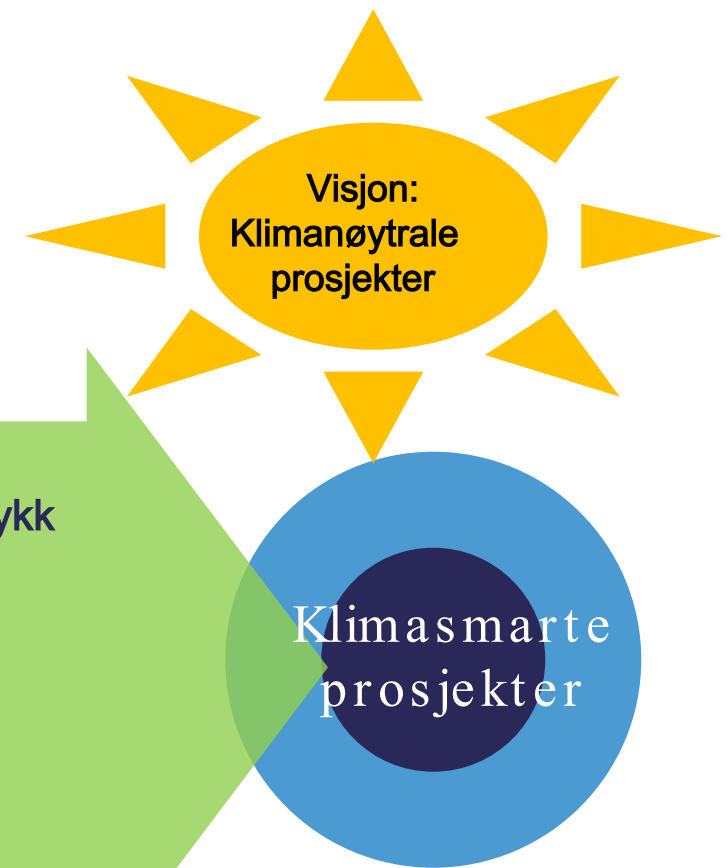
- ▶ Asfalt
- ▶ Betong
- ▶ Naturstein
- ▶ Grus/pukk
- ▶ Stål
- ▶ Benker
- ▶ Sjøppelbøtter
- ▶ Kunstgress
- ▶ Rør
- ▶ Lysarmatur



Veien mot fremtiden

- 1 Etablere miljøkrav for de mest anvendte materialer samt tildeling på materialer med lavest CO2-avtrykk
- 2 Opparbeide referanseverdier for anleggsprosjekter
- 3 Etablere klimagassbudsjett per prosjekt
- 4 Designe klimanøytrale prosjekter

Bidra til å nå målet om 95% klimagassreduksjon i 2030



Usikkerhetsmomenter

- Evaluere EPDer med ulike utgangspunkt
- Generisk vs prosjektspesifikke EPDer
- EPD for hele produkter godt utviklet?
- Kompetanse internt eller eksternt
- Enkelt å gjøre feil i evalueringen
- Kompetanse hos den enkelte entreprenør
- EPDer uten faser vi anser som viktige, oppdatere en EPD?

Takk for meg